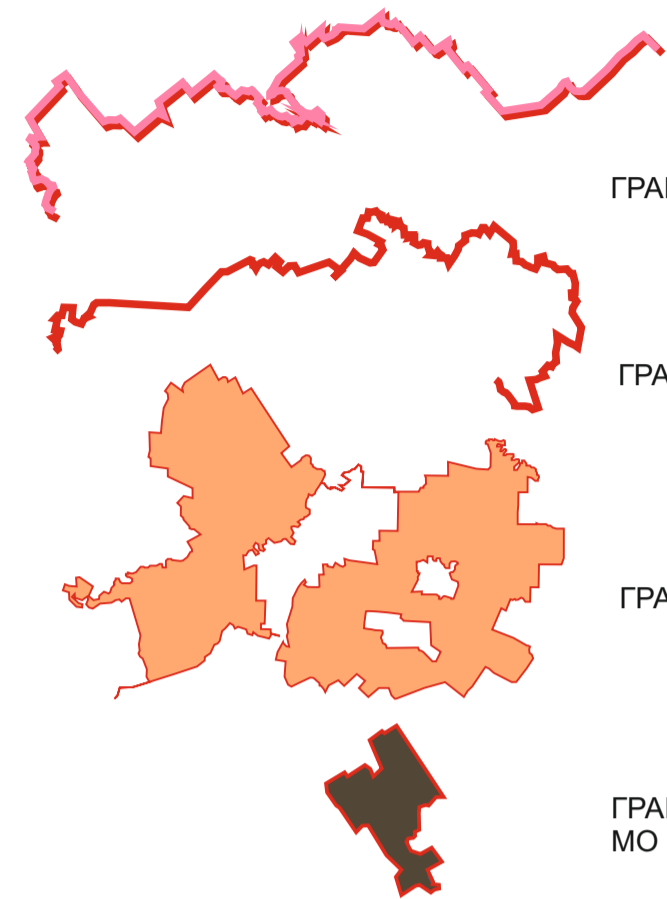
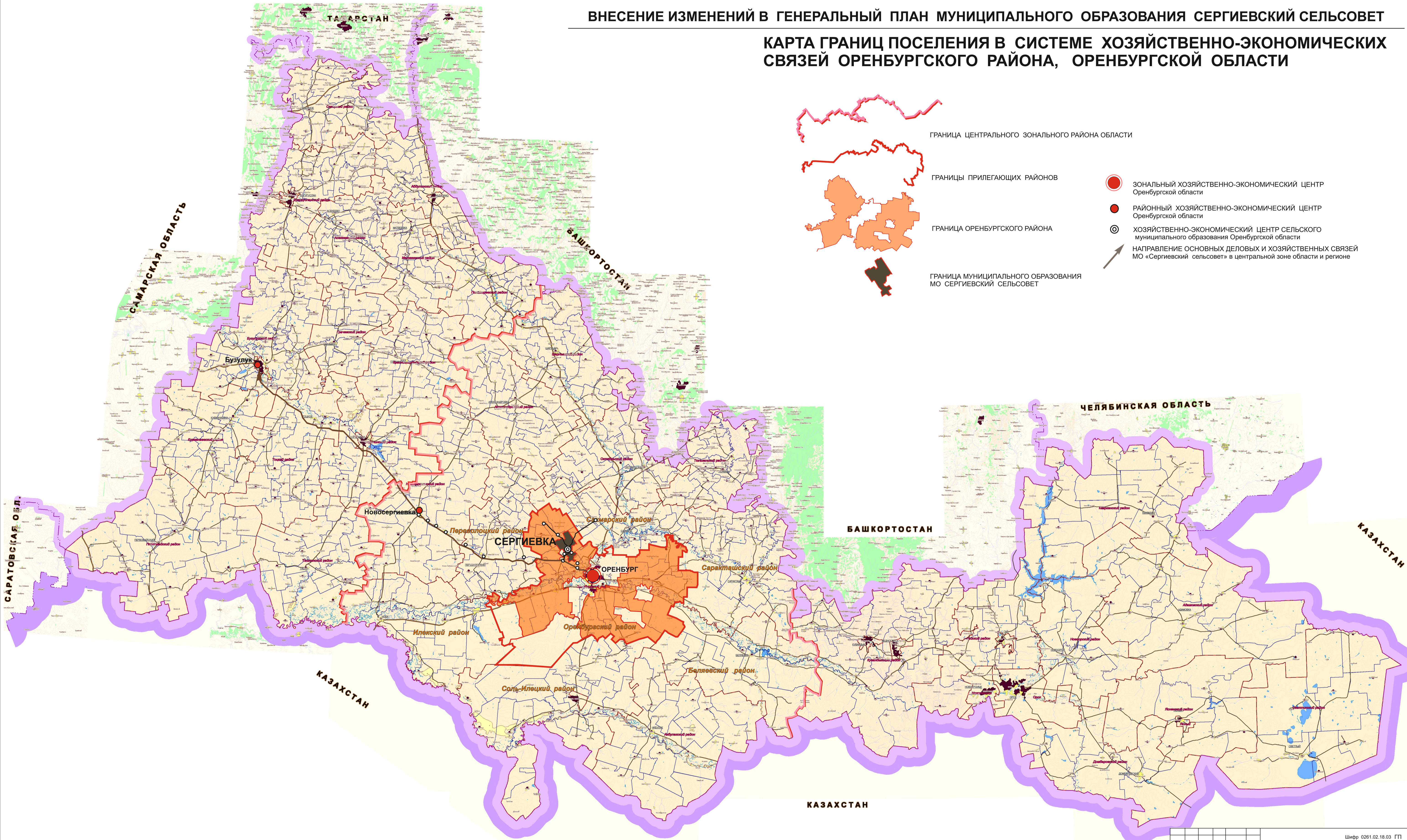


ВНЕСЕНИЕ ИЗМЕНЕНИЙ В ГЕНЕРАЛЬНЫЙ ПЛАН МУНИЦИПАЛЬНОГО ОБРАЗОВАНИЯ СЕРГИЕВСКИЙ СЕЛЬСОВЕТ

КАРТА ГРАНИЦ ПОСЕЛЕНИЯ В СИСТЕМЕ ХОЗЯЙСТВЕННО-ЭКОНОМИЧЕСКИХ СВЯЗЕЙ ОРЕНБУРГСКОГО РАЙОНА, ОРЕНБУРГСКОЙ ОБЛАСТИ



- ГРАНИЦА ЦЕНТРАЛЬНОГО ЗОНАЛЬНОГО РАЙОНА ОБЛАСТИ
- ГРАНИЦЫ ПРИЛЕГАЮЩИХ РАЙОНОВ
- ГРАНИЦА ОРЕНБУРГСКОГО РАЙОНА
- ГРАНИЦА МУНИЦИПАЛЬНОГО ОБРАЗОВАНИЯ МО СЕРГИЕВСКИЙ СЕЛЬСОВЕТ
- ЗОНАЛЬНЫЙ ХОЗЯЙСТВЕННО-ЭКОНОМИЧЕСКИЙ ЦЕНТР Оренбургской области
- РАЙОННЫЙ ХОЗЯЙСТВЕННО-ЭКОНОМИЧЕСКИЙ ЦЕНТР Оренбургской области
- ◎ ХОЗЯЙСТВЕННО-ЭКОНОМИЧЕСКИЙ ЦЕНТР СЕЛЬСКОГО муниципального образования Оренбургской области
- ➔ НАПРАВЛЕНИЕ ОСНОВНЫХ ДЕЛОВЫХ И ХОЗЯЙСТВЕННЫХ СВЯЗЕЙ МО «Сергиевский сельсовет» в центральной зоне области и регионе

инв. № подл. дата и подпись. визам. инв. №

						Шифр 0261.02.18.03 ГП		
						Заказчик: Администрация Сергиевского сельсовета		
						Внесение изменений в Генеральный план МО Сергиевский сельсовет Оренбургского района, в редакции 2019 года		
имя	кол.	лист	док.	подпись	дата	Материалы по обоснованию		
Нач. отдела	Иванова С.В.					стадия	лист	листов
Гл. спец.	Рыбко Т.В.					П	5	11
Разраб.	Рыбко Т.В.					ООО НПФ Гипрозем, г.Оренбург		
Проверил						Карта границ поселения в системе хозяйственно-экономических связей Оренбургского района Оренбургской области		